

FUGENLOSE BODENSYSTEME



BWG Beschichtungen GmbH
Engelhölzlistrasse 7d
8645 Jona

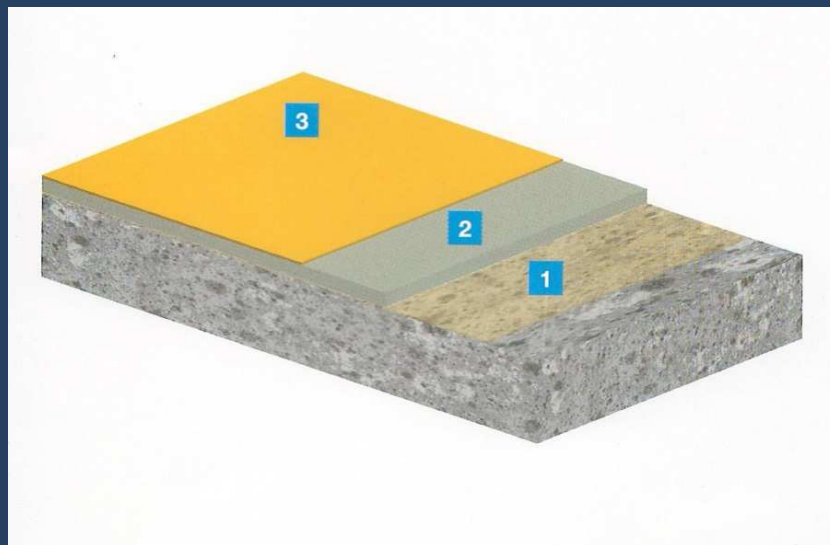
Tel. 055 / 212 52 82
Fax 055 / 212 52 88

bwg@bwg-beschichtungen.ch
www.bwg-beschichtungen.ch

BODENAUFBAU

Kaum ein anderer Bodenbelag lässt sich so präzise auf die jeweiligen Bedürfnisse und Beanspruchungen hin konzipieren wie Böden aus Polyurethan oder Epoxidharz. Schicht für Schicht wird der Belag aufgebaut und auf Ihre Vorgaben und Anforderungen individuell abgestimmt. Hinzu kommt eine aussergewöhnliche Haltbarkeit sowie die Möglichkeit, den Boden bei einer Nutzungsänderung auf die neuen Gegebenheiten hin anzupassen.

Eigenschaften wie Trittschalldämmung, Rutsicherheit, hohe chemische, mechanische oder thermische Beständigkeit, Licht- und Wetterbeständigkeit lassen sich ebenso auf die Anforderungen des Objektes abstimmen wie Spezialanforderungen in Form von antibakteriellen Oberflächen oder elektrischer Ableitfähigkeit.



- 1 Grundierung**
stellt den monolithischen Verbund zum Untergrund sicher
- 2 Beschichtung**
bestimmt die mechanischen Eigenschaften durch flüssig appliziertes Reaktionsharz
- 3 Versiegelung**
verleiht eine attraktive, kratzfeste Oberfläche und bietet vielfältige Gestaltungsmöglichkeiten

Die hohe Variabilität der Bodensysteme hängt mit der mehrschichtigen Konzeption zusammen. Zunächst stellt die Grundierung die monolithische Verbindung zum Untergrund her. Die nachfolgende Beschichtung sorgt für die gewünschten Bodeneigenschaften, während die Versiegelung eine ansprechende Optik und kratzfeste Oberfläche verleiht. Je nach Einsatzbereich entsteht eine Aufbauhöhe von 1.5 bis max. 12mm

ANWENDUNGSBEREICH

Fugenlose Bodensysteme aus Flüssigkunststoff und Epoxidharz können vielseitig und variantenreich eingesetzt werden. Welche funktionalen, ästhetischen oder auch technischen Anforderungen an einen Boden gestellt werden, entscheidet sich durch die Nutzung. BWG Beschichtungen GmbH bietet leistungsfähige und bewährte Bodensysteme, die auf den jeweiligen Einsatzbereich optimal zugeschnitten sind.



EIGENHEIM

Küchenboden
Wohnräume
Badezimmer
Duschen
Kellerräume
Technikräume
Garagen

GEWERBE

Ladenlokale
Ausstellungsräume
Büroräume
Arbeitsräume
Praxisräume

ÖFFENTLICHE RÄUME

Restaurant und Bar
Einkaufshäuser
Foyers
Fitness und Wellness
Bibliotheken
Öffentliche
Sanitärräume
Bildungswesen

INDUSTRIE

Werkstätte
Produktionsflächen
Lagerflächen
Ableitfähige
Bodensysteme

EIGENHEIM

warm und freundlich

positives Ambiente

überzeugende Optik

rutschhemmend

Reinigungsfreundlichkeit

fugenlos hygienisch



KÜCHEN

Die Bodenbeläge überzeugen mit fugenloser Hygiene, niedriger Einbauhöhe und Langlebigkeit, zudem weisen Sie eine hohe Reinigungsfreundlichkeit auf.



BADEZIMMER UND DUSCHEN

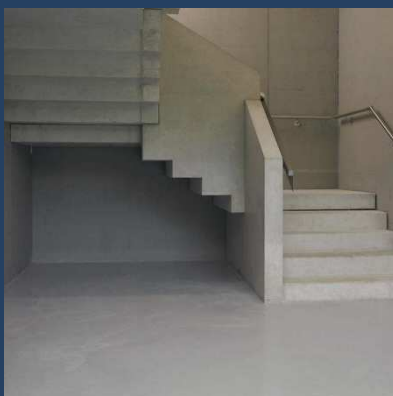
Die Rutschhemmende Ausführung sorgt im Nassbereich für eine hohe Trittsicherheit und beugt so Gefahrenquellen vor. Einbindungen von Motiven geben Ihrer Wand- oder Bodenbeschichtung die entsprechende Individualität.



WOHNRÄUME

Eine Fülle von Farben hilft, ein Gebäude warm und freundlich zu gestalten und ein positives Ambiente zu schaffen.

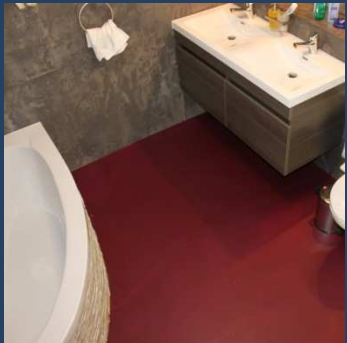
Die Bodenbeschichtungen überzeugen nicht nur durch ihre Optik, sie erfüllen gleichzeitig zahlreiche technische Anforderungen.



KELLER- UND TECHNIKRÄUME

Die Anforderungen an Bodenbeschichtungen für Technik- und Kellerräume liegen vorrangig im funktionalen Bereich. Wie bei allen erdberührten Bauteilen ist dabei die Möglichkeit der rückwärtig einwirkenden Feuchtigkeit zu berücksichtigen.

BADEZIMMER



GEWERBE

Corporate Identity

extravagante Lösungen

aussergewöhnlichen Look

Glasperlen

Hygiene

Schriftzüge

Gesundheitswesen



LADENLOKALE

Die breite Palette von Farben hilft, das gewünschte Ambiente von Grund auf konsequent umzusetzen, sei es entsprechend der Corporate Identity oder die Umsetzung besonderer Wünsche in Bezug auf Muster oder Schriftzüge.



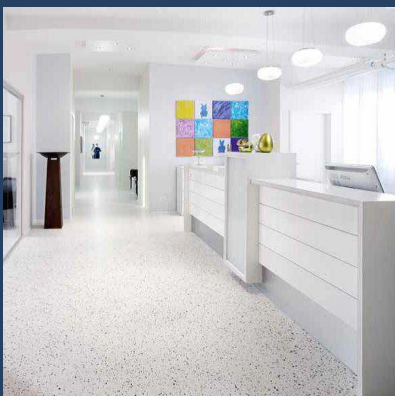
AUSSTELLUNGSRÄUME

Bodenbeläge werden heute immer häufiger auch als gestalterisches Element genutzt. Oft mit einer faszinierenden Wirkung. Selbst extravagante Lösungen wie der Einsatz von Glasperlen sind möglich und geben Ihrem Bodenbelag einen aussergewöhnlichen Look.



BÜRO UND ARBEITSRÄUME

Kaum ein anderer Bodenbelag lässt sich präzise auf die jeweiligen Bedürfnisse und Beanspruchungen hin konzipieren wie Böden aus Polyurethan oder Epoxidharz. Schicht für Schicht wird der Belag aufgebaut und an Ihre Vorgaben und Anforderungen individuell abgestimmt.



PRAXISRÄUME

In kaum einem anderen Bereich sind die Anforderungen an Hygiene so hoch wie im Gesundheitswesen. Fugen und Nähte sind per se schwierig zu reinigende Schwachstellen eines Belages. Eine Problemstelle, die bei Flüssigkunststoff - Bodenbeläge nicht existiert, denn hier ist die Oberfläche wie aus einem Guss.

LADENLOKAL



ÖFFENTLICHE RÄUME

einladende Atmosphäre

Bodensysteme

hoher Nutzungskomfort

Aushängeschilder

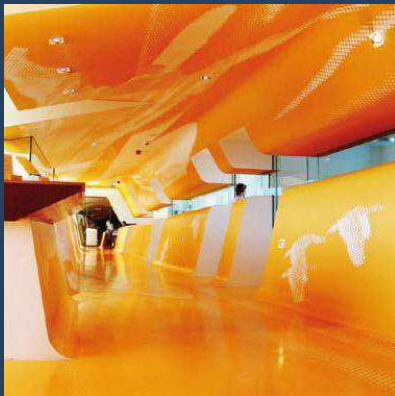
Funktion und Ästhetik

Wirtschaftsfaktor



RESTAURANT UND BAR

In der Gastronomie ist eine gelungene Innenraumausstattung viel wert, denn eine gepflegte und einladende Atmosphäre ist ein wichtiger Wirtschaftsfaktor. Die buchstäblich ideale Grundlage sind Flüssigkunststoff Bodensysteme, die Optik, Funktionalität und Wirtschaftlichkeit vereinen.



EINKAUFSHÄUSER UND FOYERS

Foyers und Einkaufspassagen heissen den Besucher willkommen und leiten ihn im Gebäude zu seinem Ziel. Darüber hinaus erfüllen sie noch eine weitere Funktion. Trotz oder gerade wegen der starken Beanspruchung durch hohe Besucherfrequenzierungen sind Foyers und Einkaufspassagen Aushängeschilder.



FITNESS UND WELLNESS

Überschüssige Energie loswerden. Diesem Ziel dienen Einrichtungen für Fitness und Wohlbefinden. Doch Training und Entspannung dienen auch dazu, positive Energie zu tanken. Bei der Gestaltung der entsprechenden Räume gilt es, die richtige Balance zu finden, zwischen Funktion und Ästhetik. An beides werden hohe Ansprüche gestellt.



BILDUNGSWESEN

Bildung soll Spass machen. Ein gepflegtes und freundliches Ambiente sowie Böden mit hohem Nutzungskomfort leisten hierzu einen grossen Beitrag. Eine Fülle von Farben hilft, ein Gebäude vom Eingang bis zum Klassenzimmer zu strukturieren und gleichzeitig über die Farbgebung ein positives Ambiente zu schaffen.

CAFE / RESTAURANT



INDUSTRIE

Produktionskette

Wertschöpfungsprozess

Beschichtungssysteme

Lösungsmittel

hohe Temperaturen

permanente Bewegungen



WERKSTÄTTE

Der Transport, die Lagerung und Verarbeitung schwerer Bauteile sind in Werkstätten Tagesgeschäft. Dass diese nicht zur Belastung werden, dafür sorgen die passenden Bodenbeschichtungen.



PRODUKTIONSFLÄCHEN

Es muss nicht immer viel sein. Manchmal reicht ein Tropfen, um eine Gefahr auszulösen. Gefordert sind Beschichtungssysteme mit homogener Oberfläche, die flüssigkeitsdicht sind sowie eine hohe chemische, mechanische und thermische Beständigkeit aufweisen, da die Reinigung dieser Bereiche oftmals hohe Temperaturen erfordert.



LAGERFLÄCHEN

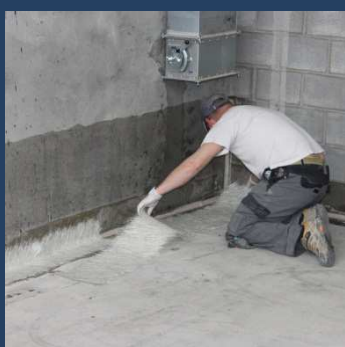
Lagerräume sind Ausgangs- und Endpunkt der Produktionskette. Die Rohstoffe warten hier auf die Zuführung zum Wertschöpfungsprozess, die produzierten Waren auf die Auslieferung. Entsprechend stark ist die Beanspruchung des Bodens durch die permanente Bewegung und Lagerung schwerer Lasten und entsprechend hoch sind die Anforderungen an das eingebrachte Bodensystem.



ABLEITFÄHIGE BODENSYSTEME

Dort wo Gase oder Lösungsmittel verarbeitet werden oder Pulver produziert wird, kann schon der kleinste Funke bei einer unkontrollierten elektrischen Entladung eine verheerende Explosion auslösen. Bodenbeläge, die eine elektrostatische Aufladung beim Begehen verhindern, vermeiden dieses Risiko.

ANTISTATISCHE BODENBESCHICHTUNGEN



UNTERHALT

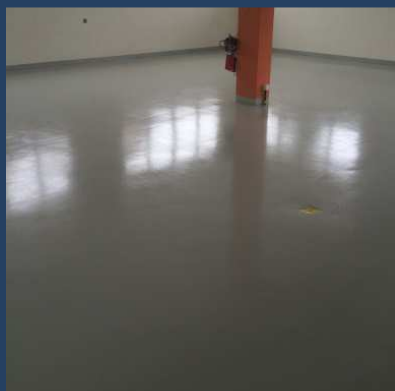
Betrachtet man die Kosten einer Bodenbeschichtung von ihrer Applikation über die Pflege und den Unterhalt bis hin zur Entsorgung, so stellt man fest, dass diese von den verschiedensten Faktoren beeinflusst werden. Dabei ist es so, dass die Kosten für das Material und die Applikation nicht den grössten Anteil stellen, sondern dass vielmehr Pflege und Unterhalt den Mammutanteil der Kosten verursachen.



Wussten Sie, dass ca. **80 % der Kosten** eines Bodenbelags nicht bei der Installation des Fußbodens verursacht werden, sondern durch dessen Reinigung und Unterhalt?

Bodenbeschichtungen mit Flüssigkunststoff oder Epoxidharz können eine Lebensdauer von 40 bis 50 Jahren aufweisen. Durch Neuversiegelungen im 10 Jahres-Turnus ist es möglich, während der gesamten Nutzungsdauer einen einwandfreien und neuwertigen Boden zu erhalten. Zusammen mit dem entscheidenden Vorteil der einfachen und schnellen Reinigung besitzen Sie damit ein System, welches Ihnen ein gutes Kosten-Nutzen-Verhältnis bietet.

INDUSTRIEBODEN



KÜCHENBODEN



LAGER- UND WERKSTATTBODEN





FUGENLOSE BODENSYSTEME

BWG Beschichtungen GmbH
Engelhölzlistr. 7d
8645 Jona

Tel. 055 / 212 52 82
Fax 055 / 212 52 88

bwg@bwg-beschichtungen.ch
www.bwg-beschichtungen.ch